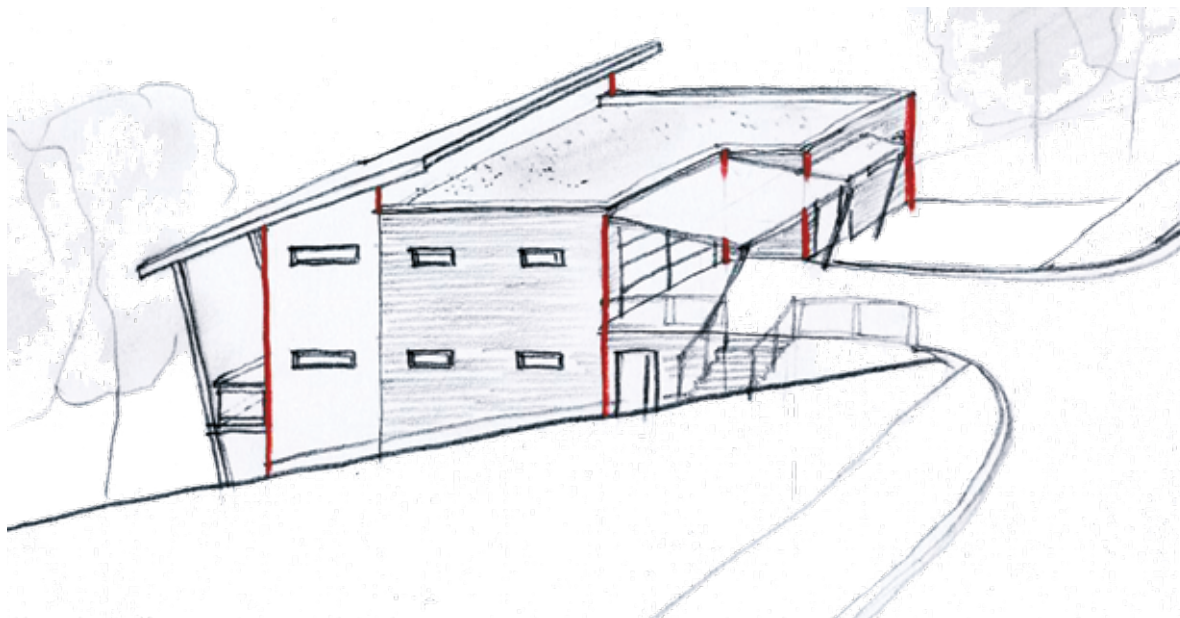


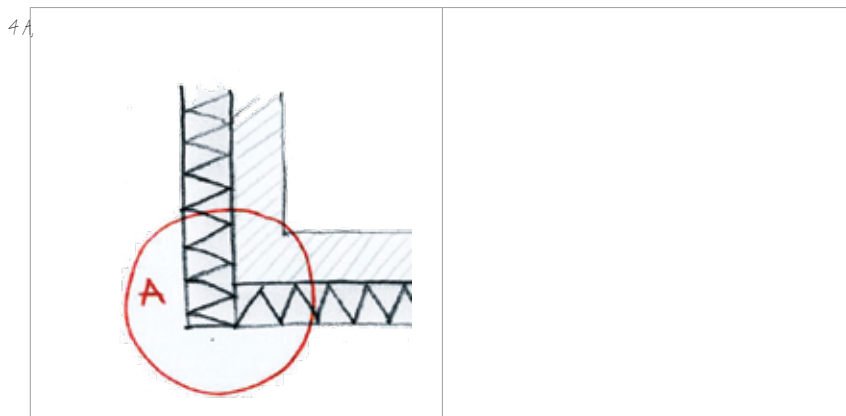
Vogalni in stični robovi fasadnih ploskev v kotih zgradb

Stične robove fasadnih ploskev na vogalih zgradbe ter stične robove fasadnih ploskev v njenih kotih ojačamo z vogalniki iz perforirane trde plastike. Vogalne robove na ta način solidno zaščitimo pred poškodbami, za oboje – za vogalne robove in za robove v kotih zgradbe – pa so vogalniki nepogrešljivo in najenostavnejše pomagalo pri njihovem oblikovanju, saj jim zagotavljajo ustrezno ravnost, med stikovanimi ploskvama pa zahtevan stični kot (običajno 90 °, v posebnih primerih – z vgradnjo »gibljivih« vogalnikov – lahko tudi manj ali več).

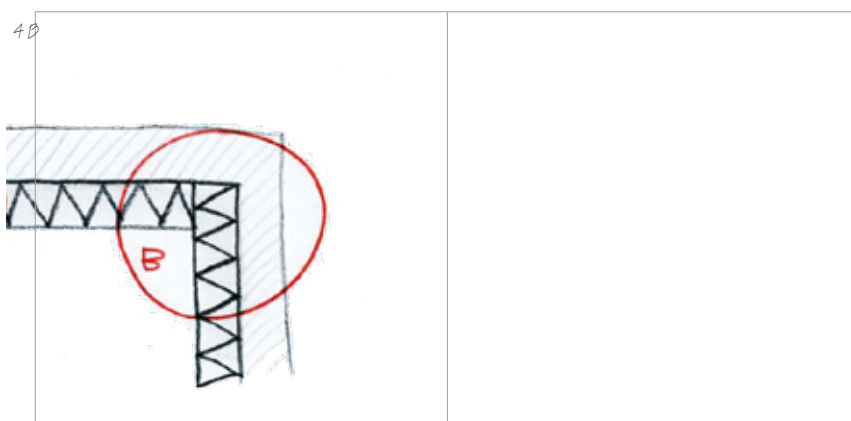


4. JUBIZOL fasada - izvedbeni detajli

Stični rob fasadnih ploskev na vogalu objekta



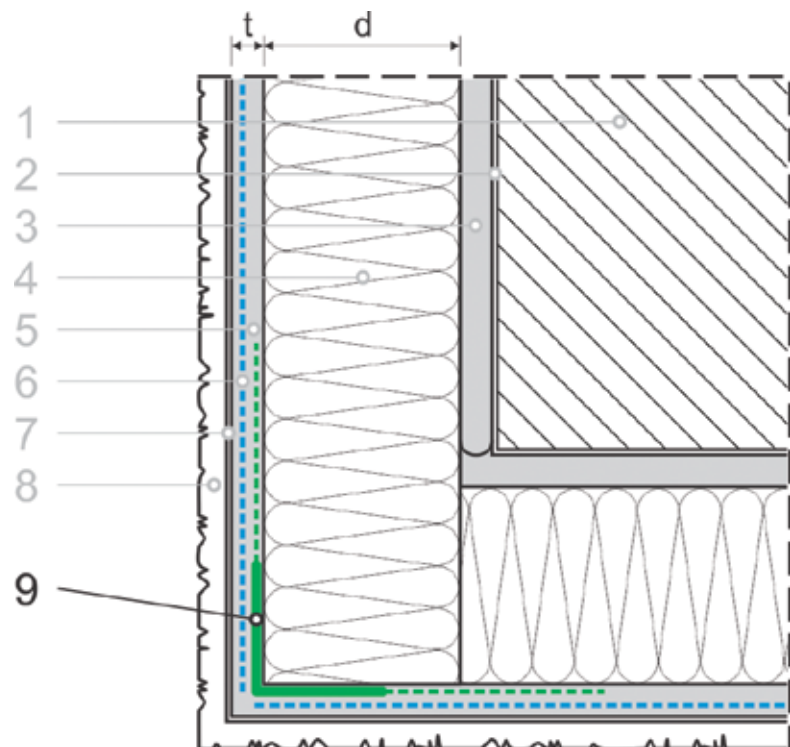
Stični rob fasadnih ploskev v kotu zgradbe



Vogalni robovi fasadnih ploskev

Objekt	Fasadni zid	Izvedba
novogradnje in toplotna sanacija fasad starih objektov		vogalnik iz perforirane trde plastike

1. fasadni zid
2. osnovni premaz v primerih, ko je to potrebno
3. lepilo
4. toplotnoizolacijska obloga
5. osnovni omet
6. armaturna mrežica
7. vmesni premaz
8. zaključni sloj
9. vogalnik iz perforirane trde plastike



4. JUBIZOL fasada - izvedbeni detajli

Pomembne podrobnosti:

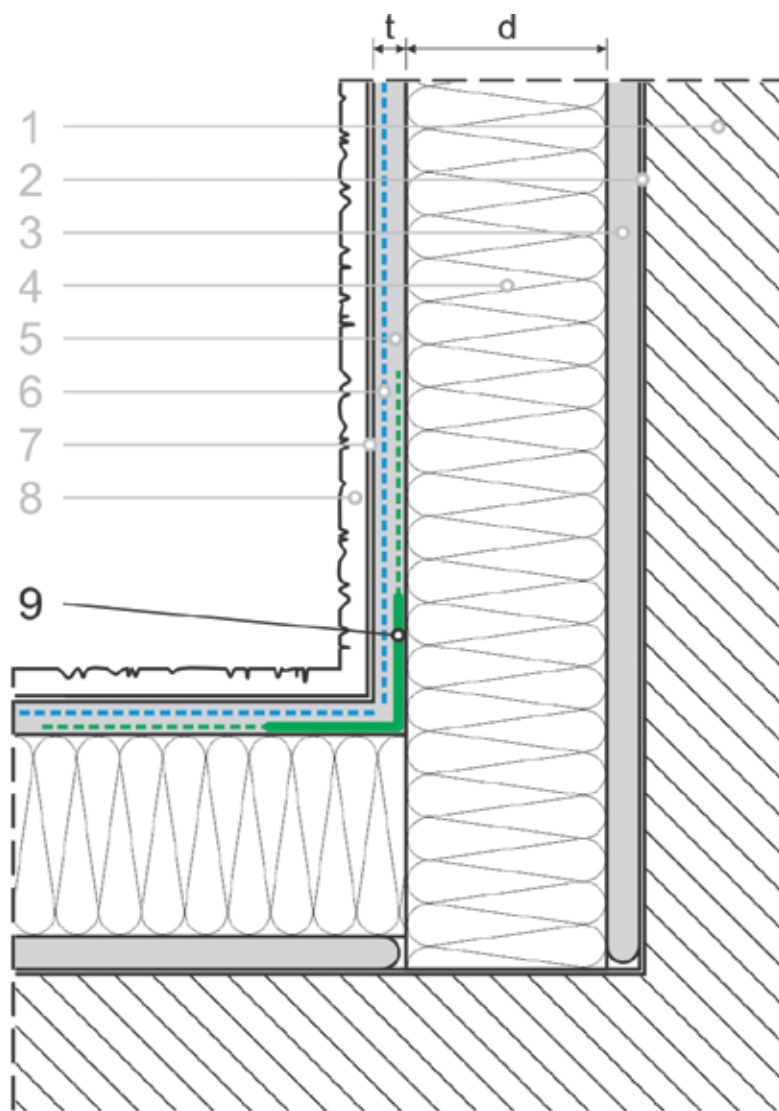
- vogalnik vtisnemo v tanek nanos lepilne malte, ki ga z ozobljeno jekleno gladilko v primerno širokih pasovih naneseemo na obeh straneh zidnega ali špaletnega roba,
- lepilno malto, ki jo iztisnemo skozi ojačilno mrežico, čim bolj »razvlečemo«, morebitno odvečno malto pa odstranimo.



Stični robovi fasadnih ploskev v kotih

Objekt	Fasadni zid	Izvedba
novogradnje in toplotna sanacija fasad starih objektov		vogalnik iz perforirane trde plastike

1. fasadni zid
2. osnovni premaz v primerih, ko je to potrebno
3. lepilo
4. toplotnoizolacijska obloga
5. osnovni omet
6. armaturna mrežica
7. vmesni premaz
8. zaključni sloj
9. vogalnik iz perforirane trde plastike



4. JUBIZOL fasada - izvedbeni detajli

Pomembne podrobnosti:

- vogalnik vtisnemo v tanek nanos lepilne malte, ki ga z ozobljeno jekleno gladilko v primerne širokih pasovih nanesimo na obeh straneh zidnega stika,
- lepilno malto, ki jo iztisnemo skozi ojačilno mrežico, čim bolj »razvlečemo«, morebitno odvečno malto pa odstranimo.

